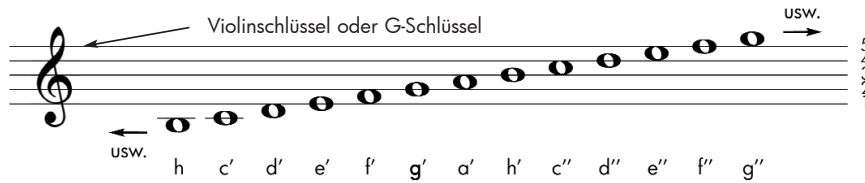


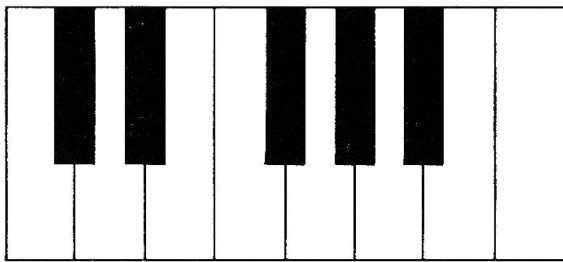
Grundwissen 5. Klasse

1. Der Violinschlüssel



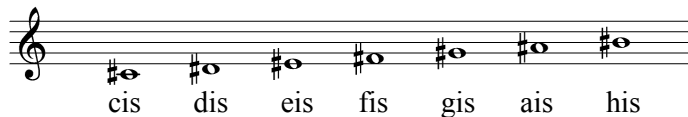
2. Die Vorzeichen

Ein Halbton(-schritt) ist der kleinste Abstand, den es zwischen zwei Tönen gibt.



An der Klaviatur haben zwei Töne dann einen Halbton Abstand, wenn keine Taste zwischen ihnen liegt. Die natürlichen Halbtöne liegen immer zwischen e-f und h-c.

Das **Kreuzvorzeichen** erhöht den Ton um **einen Halbton**. Der Notename erhält die Nachsilbe **-is**.

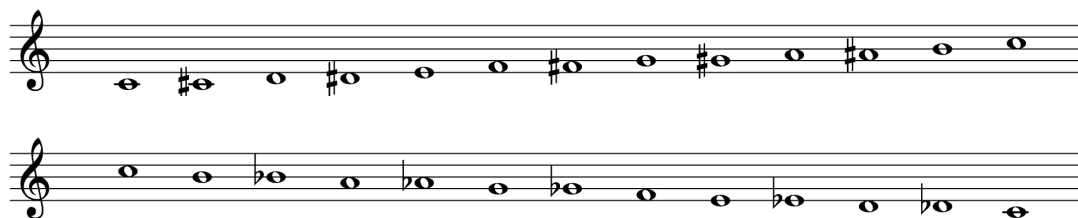


Das **b-Vorzeichen** erniedrigt den Ton um **einen Halbton**. Der Notename erhält die Nachsilbe **-es**. **Ausnahmen: e => es, a => as, h => b**

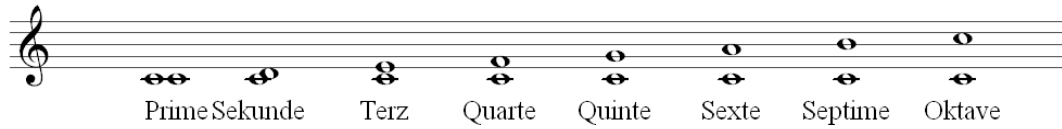


Vorzeichen, die am Anfang der Notenzeile stehen, gelten für die ganze Zeile. Vorzeichen, die direkt vor einem Ton stehen, gelten bis zum Taktstrich. Das Auflösungszeichen hebt # und wieder auf. Auch das Auflösungszeichen gilt bis zum Taktende.

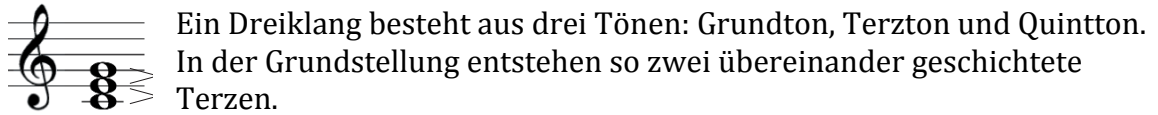
Eine **chromatische Tonleiter** ist eine Tonleiter, die nur aus Halbtönen besteht:



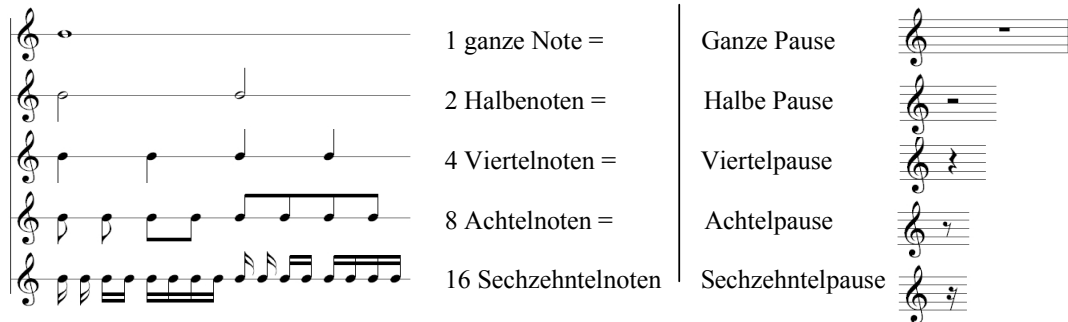
3. Die Intervalle



4. Der Dreiklang



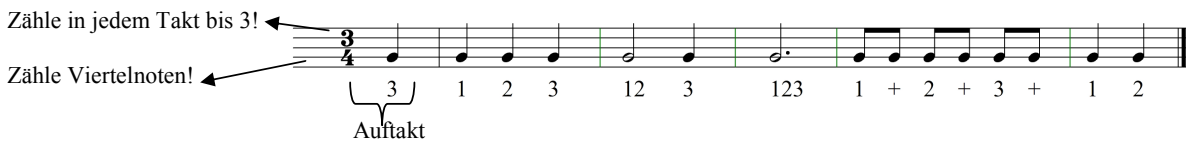
5. Notenwerte und Pausenwerte



Der Punkt hinter einer Note verlängert diese um die Hälfte ihres Notenwertes, z.B.

6. Der Takt

Die obere Zahl sagt, bis zu welcher Zahl man in jedem Takt zählen muss.
 Die untere Zahl sagt, welche Notenwerte gezählt werden.



7. Musikalische Begriffe (Parameter)

Dynamik	Artikulation	Tempo
piano (p) = leise mezzoforte (mf) = halblaut forte (f) = laut	staccato (·) = kurz portato (–) = breit legato (—) = gebunden	adagio = langsam allegro = schnell presto = sehr schnell